

A man with a beard and a patterned shirt is shown in profile, smelling a dish served on a wooden tray. The background is a blurred restaurant setting with other people and tables. The text 'SABORÉO' is overlaid in a stylized, colorful font. The 'S' is white with a yellow underline and a pink dot. 'A' is white with a pink dot. 'B' is white with a yellow underline. 'O' is white with a white bowl-like shape above it containing orange dots. 'R' is white. 'É' is green with a green leaf above it. 'O' is red with a red dot above it. The final 'O' is red with a red dot above it.

SABORÉO

Sabores que conquistan



¡Bienvenidos a Saborea!

Un espacio gastronómico donde los visitantes de la Expoalimentaria podrán vivir una experiencia 360°. ¡Prepárate para conquistar a más de 30,000 paladares!

Tendrás un lugar para presentar tu oferta gastronómica y la oportunidad de interactuar con el público en un escenario especial, preparando tus platos en vivo.

Únete a nosotros y forma parte del mundo de sabores de Saborea.



¿Por qué ser parte de Saborea?

- ✦ **Visibilidad en un público clave:** Conecta con compradores, empresarios y amantes de la gastronomía en el evento más importante del sector.
- ✦ **Experiencia interactiva con el público:** Un animador, juegos y dinámicas harán que tu marca cobre vida y genere engagement directo con los asistentes.
- ✦ **Muestra y vende tu producto:** Desde food trucks hasta carretillas, Saborea te ofrece espacios diseñados para exhibir, degustar y comercializar tu oferta gastronómica.
- ✦ **Escenario Gastronómico - Sé el protagonista:** Solo 6 franjas horarias disponibles para realizar demostraciones en vivo, compartir recetas y captar la atención de todos.
- ✦ **Asociación con la mejor feria del sector:** Expoalimentaria es la plataforma ideal para impulsar tu marca, generar contactos estratégicos y posicionarte en el mercado.

¡No te quedes fuera, asegura tu espacio en Saborea y haz que tu marca se disfrute con todos los sentidos!





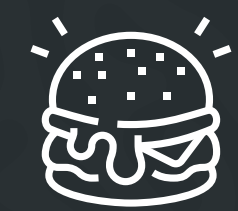
¿Cómo participar en Saborea?



Espacios
Gastronómicos

Escenario
gastronómico





Espacios Gastronómicos



ESPACIOS GASTRONÓMICOS

El corazón gastronómico de Expoalimentaria

Vive una experiencia única en Saborea, el espacio donde los sabores se fusionan con la creatividad.

Descubre lo mejor de la cocina en nuestros food trucks, sumérgete en experiencias sensoriales con licores y activaciones en la zona drinks, y disfruta de dulces, café y antojos irresistibles en las carretillas.

¡Un recorrido lleno de aromas, texturas y emociones te espera!

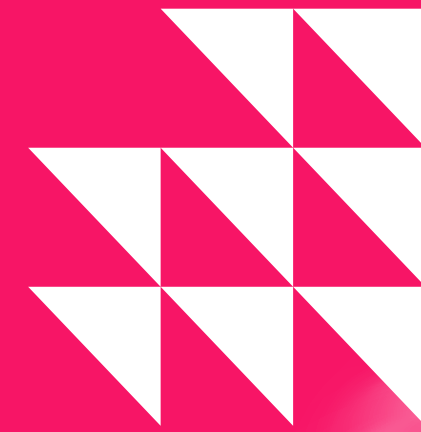


FOTO REFERENCIAL

ESPACIO GASTRONÓMICO

Zona **DRINKS**

Lleva tu marca a otro nivel con experiencias únicas. Licores, cocteles y más en un espacio diseñado para sorprender.

¿Qué incluye?

- ✦ Espacio de 5 x 3 mts.
- ✦ Punto de corriente de 4 KW.
- ✦ Derecho a llevar a anfitrionas.
- ✦ 5 credenciales.

¡Solo 5 spots exclusivos para marcas que quieran brillar!



ESPACIO GASTRONÓMICO

Zona FOOD TRUCKS

Saborea lo mejor de la cocina en cada bocado. De la caja china al ceviche, un festín sobre ruedas.

¿Qué incluye?

- ✦ Espacio de 6 x 3 mts.
- ✦ Punto de corriente de 4 KW.
- ✦ Derecho a llevar gas.
- ✦ 5 credenciales.

i19 espacios listos para llevar tu sabor a todos!



ESPACIO GASTRONÓMICO

Zona CARRETILLAS

Dulces, café, helados y más. Pequeños antojos, grandes placeres en cada esquina de Saborea.

¿Qué incluye?

- ✦ Espacio de 4 x 3 mts.
- ✦ Punto de corriente de 4 KW
- ✦ 3 credenciales

i5 espacios para endulzar la experiencia!



PLANO DE DISTRIBUCIÓN

Leyenda

- ✦ Amarillo: Food Trucks
- ✦ Morado: Drinks
- ✦ Azul: Carretillas





Escenario Gastronómico



ESCENARIO GASTRONÓMICO

Donde la cocina cobra vida

Vive la emoción de la cocina en vivo en el Escenario Gastronómico de Saborea.

Un espacio donde los sabores se mezclan con la creatividad en dinámicas interactivas, juegos y entretenimiento. Descubre recetas sorprendentes, aprende de expertos y disfruta de una experiencia que despierta todos los sentidos.

¡Participa y sé parte del show!



Escenario **GASTRONÓMICO**

¿Qué incluye?

- ✦ Franja de 45 minutos.
- ✦ Cocina empotrable a gas:
 - ✦ Espacio de 8 x 3 mts.
 - ✦ Con encendido eléctrico
 - ✦ Cuenta con hornillas
 - ✦ Control de perillas
 - ✦ Punto de energía
- ✦ Fregaderos y utensilios de lavado

¡Solo 6 franjas horarias disponibles para brillar en el Escenario Gastronómico!



Actividades complementarias



Trivia Gastronómica

Como participante del Espacio Gastronómico podrás brindar cupones para ser parte de esta actividad.



Desafío del chef

Como participante del Escenario Gastronómico podrás dar a degustar tu platillo.



Interacción en RR.SS.

Como miembro de Saborea, tu marca tendrá visibilidad en las redes sociales de Expoalimentaria*.

*Sujeto a programación

SABORÉO

Sabores que conquistan