

La NO deforestación como elemento diferenciador del sector agroalimentario peruano



© OSCAR D. MUJICA CHACON



Natalia Lozano Broncales

Gerente de Proyectos Perú – Earthworm Foundation
Expoalimentaria 2019, Lima, 25 de septiembre de 2019

Earthworm Foundation



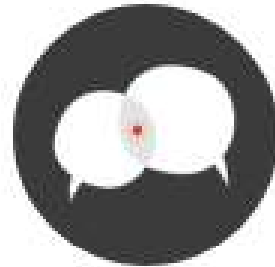
**¿quiénes somos? ¿qué hacemos?
¿cómo lo hacemos?**



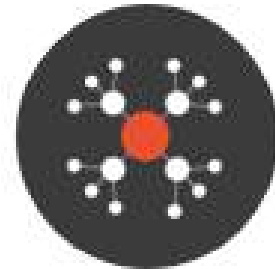
Earthworm



Implementación



Innovación

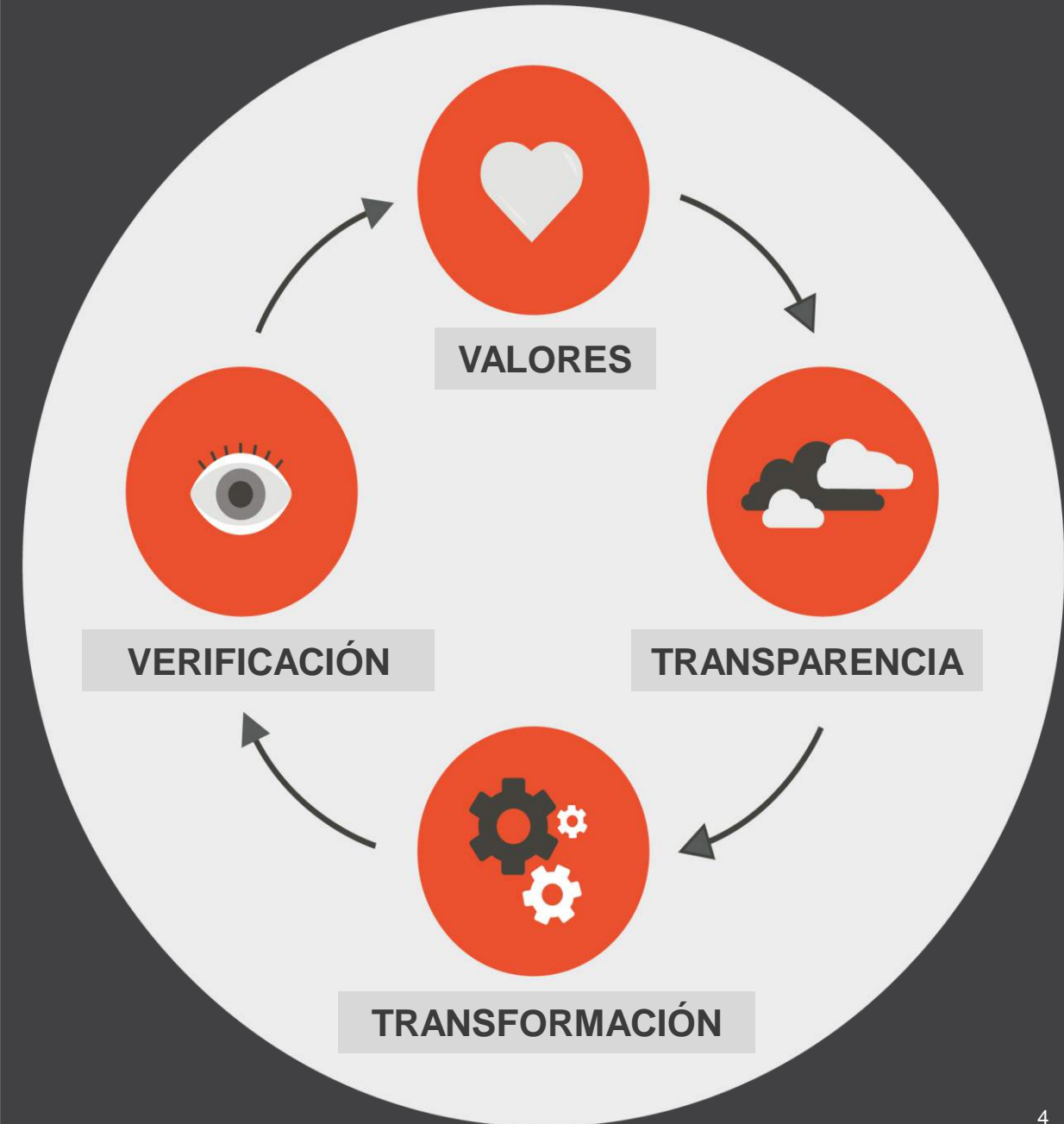


**Reacción en
cadena**



Nuestro modelo de trabajo

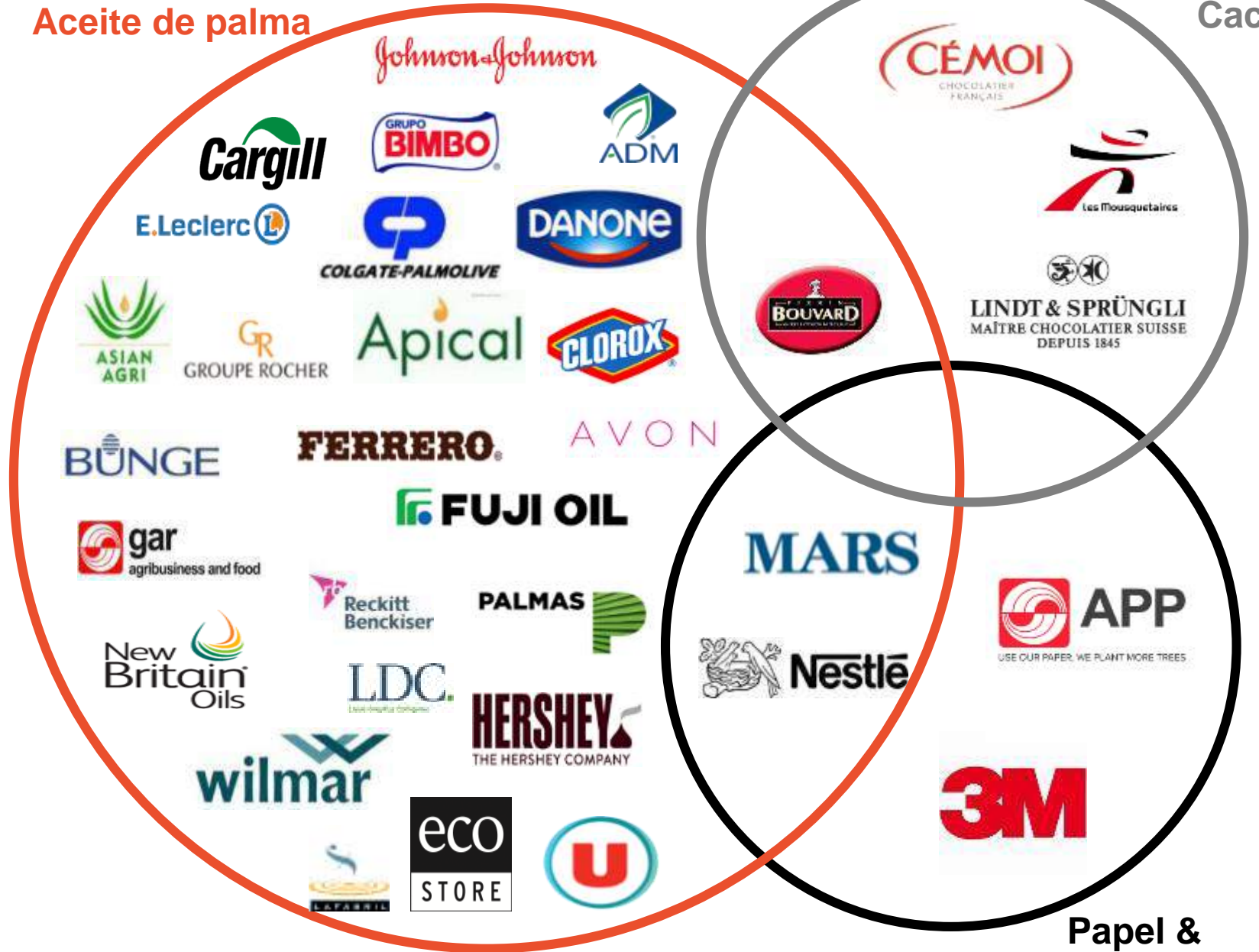
VTTV es nuestro modelo para el cambio. Estas son las cuatro fases que usamos cuando trabajamos con una compañía, desde el compromiso hasta la verificación del progreso.



Empresas miembros EF

Aceite de palma

Cacao



Papel & Celulosa

Nuestro trabajo en commodities



Palma aceitera



Cacao



Madera



Caucho



Pulpa y papel



Carbón



Caña de azúcar



Peces y mariscos



Piedra



Coco



Biomasa



Saborizantes y fragancias

NDPE: Requisito del mercado internacional

No deforestación



No desarrollo en Áreas de Altas Reservas de Carbono (ARC)



No desarrollo en Áreas de Alto Valor de Conservación (AVC)

No desarrollo en turberas



Reducción progresiva de los gases de efecto invernadero (GEI) en plantaciones existentes



Exploración de opciones para la restauración de turberas

No explotación



Respeto y reconocimiento de los derechos de todas/os los trabajadores, incluyendo terceros y temporales



Facilitar la inclusión de agricultoras/es familiares en la cadena de suministro



Consentimiento Libre, Previo e Informado (CLPI) de comunidades locales y de pueblos originarios



Resolución de quejas y conflictos mediante un procedimiento consultivo abierto y transparente

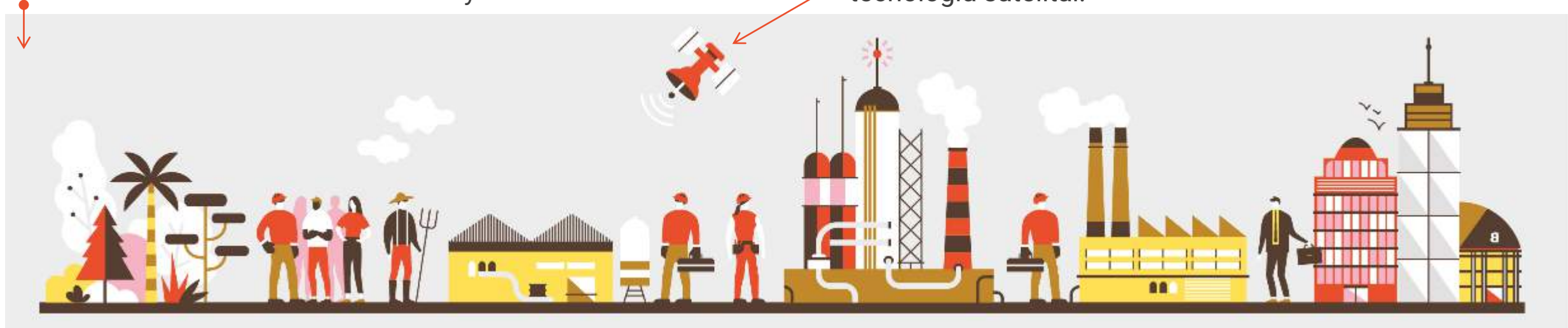
Nuestras soluciones están diseñadas para crear cambios a diferentes niveles dentro de las cadenas de valor:

Rurality

Una iniciativa para aumentar la resiliencia de los pequeños agricultores a través de estrategias de productividad y diversificación, y a través de cadenas de suministro y conexiones de mercado más fuertes y estables.

Starling

Una colaboración con Airbus para ayudar a los gobiernos, empresas y otras partes interesadas a monitorear los objetivos de conservación de la tierra utilizando lo último en tecnología satelital.



Landscapes

Para asegurar un futuro para los bosques y las personas que viven y trabajan en ellos y alrededor, necesitamos una acción colectiva. Landscapes busca reunir a múltiples partes interesadas para enfrentar desafíos compartidos en regiones de alta biodiversidad.

Cadena de suministro

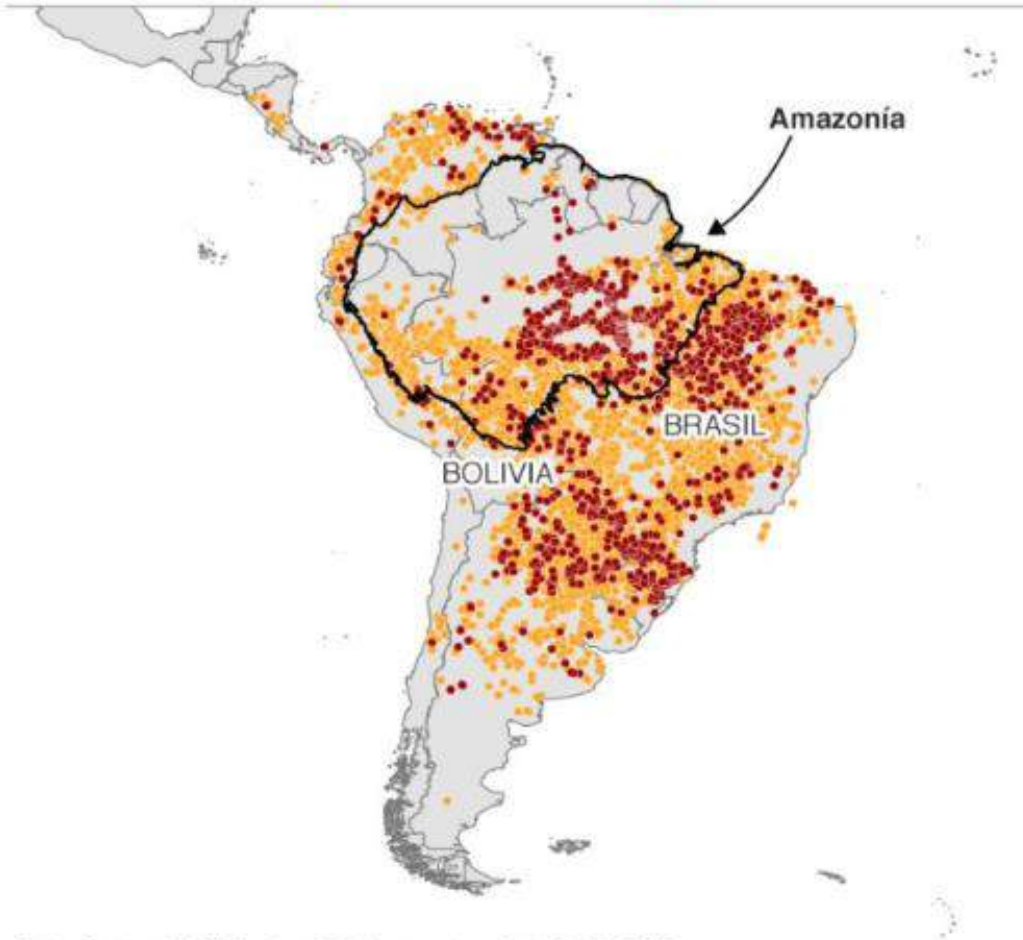
El principal punto de entrada de la EF para su trabajo es a través de las cadenas de suministro de los miembros. Sus compromisos abren puertas para todos nuestros otros trabajos, y nos permiten la capacidad de influenciar a los actores principales.

... ¿Qué está pasando en la Amazonía?

Deforestación en la Amazonía

Miles de incendios queman en la Amazonía y otras zonas de Sudamérica

Incendios activos: ● en los últimos 7 días ● en las últimas 48 horas

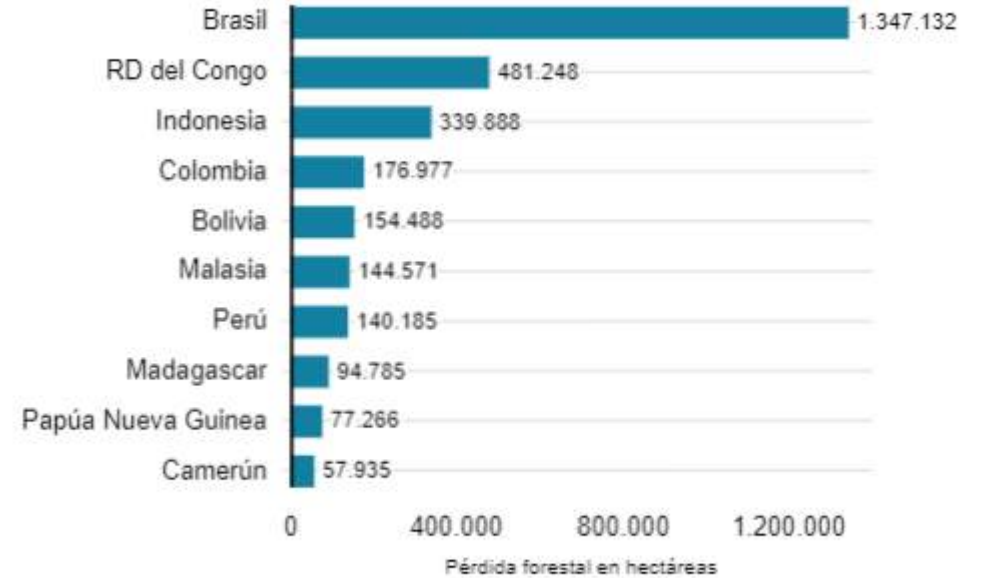


Nota: Datos del Miércoles 28 de agosto, a las 08:30 GMT

Fuente: MODIS



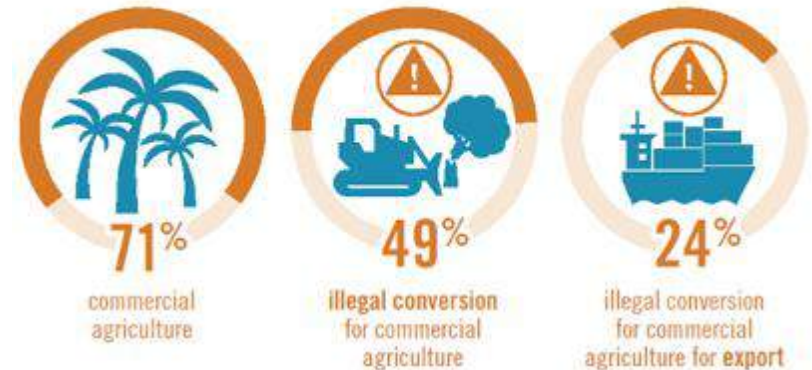
Países con más deforestación en 2018



Fuente: Instituto de Recursos Mundiales



Tropical deforestation due to





Kit Kat de Nestlé, el aceite de palma, la deforestación, los orangutanes y el poder de los cibernautas conscientes

30 marzo 2010, Can-Men, 23 Comentarios

LA CONEXIÓN CON EL ACEITE DE PALMA

Pide a NESTLÉ que no elabore sus chocolates con aceite de palma procedente de la destrucción de las selvas de Indonesia".

<http://nestle.greenpeace.es>



Brasil, Estados Unidos

Empresa matriz de Timberland y Vans suspende compras de cuero a Brasil por incendios en Amazonía



En una declaración, VF Corp dijo: "Como resultado de una diligencia detallada, ya no podemos asegurarnos satisfactoriamente de que nuestro volumen de cuero comprado a proveedores brasileños cumple con este compromiso (de abastecimiento responsable)".

H&M

El gigante de la moda H&M suspende las compras de cuero a Brasil por la Amazonia

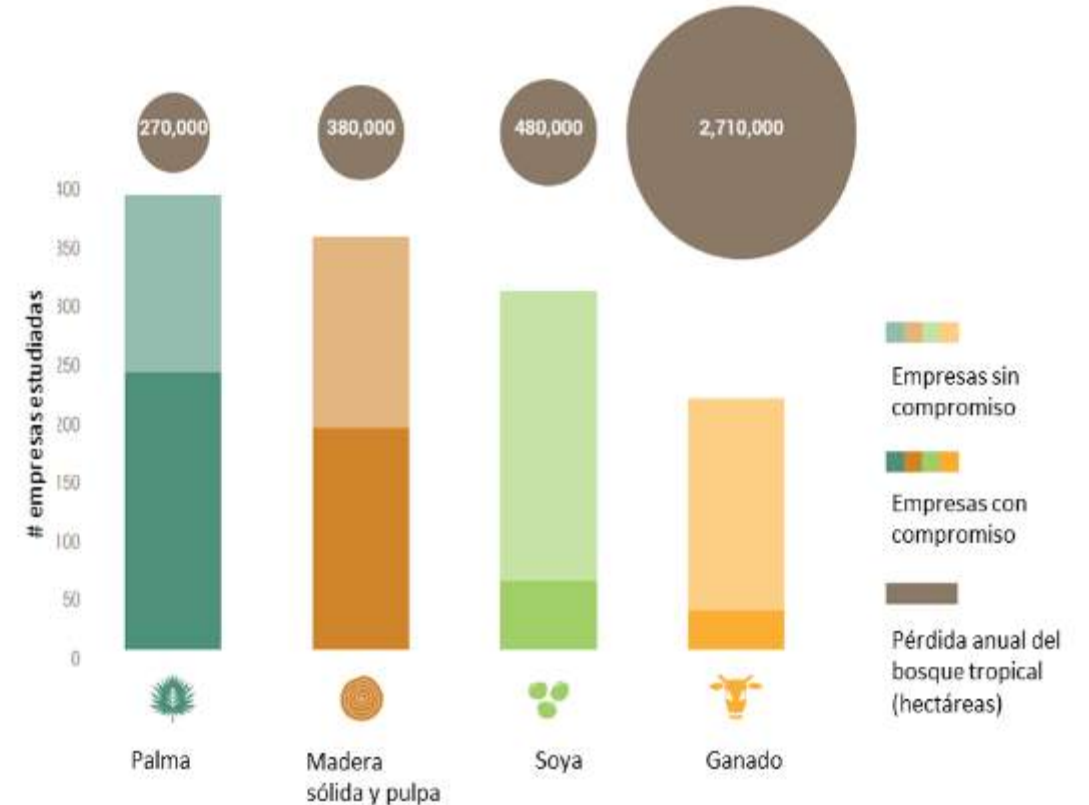
Los incendios de este agosto quemaron cuatro veces más superficie que hace un año, el equivalente a 4,2 millones de campos de fútbol.



NEWS DEL SERVICIO DE NOTICIAS

São Paulo • 8 SEP 2010 • 04:30 CEST

BI Compromisos empresariales de NO DEFORESTACIÓN



- 243 empresas (2015)
- 366 empresas (2016)
- 450 empresas (2017)

... ¡Hablamos de AVC & ARC!

NDPE: No deforestación, no desarrollo en turberas/humedales, no explotación

No deforestación



No desarrollo en Áreas de Altas Reservas de Carbono (ARC)



No desarrollo en Áreas de Alto Valor de Conservación (AVC)

No desarrollo en turberas



Reducción progresiva de los gases de efecto invernadero (GEI) en plantaciones existentes



Exploración de opciones para la restauración de turberas

No explotación



Respeto y reconocimiento de los derechos de todas/os los trabajadores, incluyendo terceros y temporales



Facilitar la inclusión de agricultoras/es familiares en la cadena de suministro



Consentimiento Libre, Previo e Informado (CLPI) de comunidades locales y de pueblos originarios



Resolución de quejas y conflictos mediante un procedimiento consultivo abierto y transparente

Alto Valor de Conservación (AVC)

AVC 1
Diversidad de especies

AVC 2
Ecosistemas y mosaicos a escala de paisaje

AVC 3
Ecosistemas y hábitats

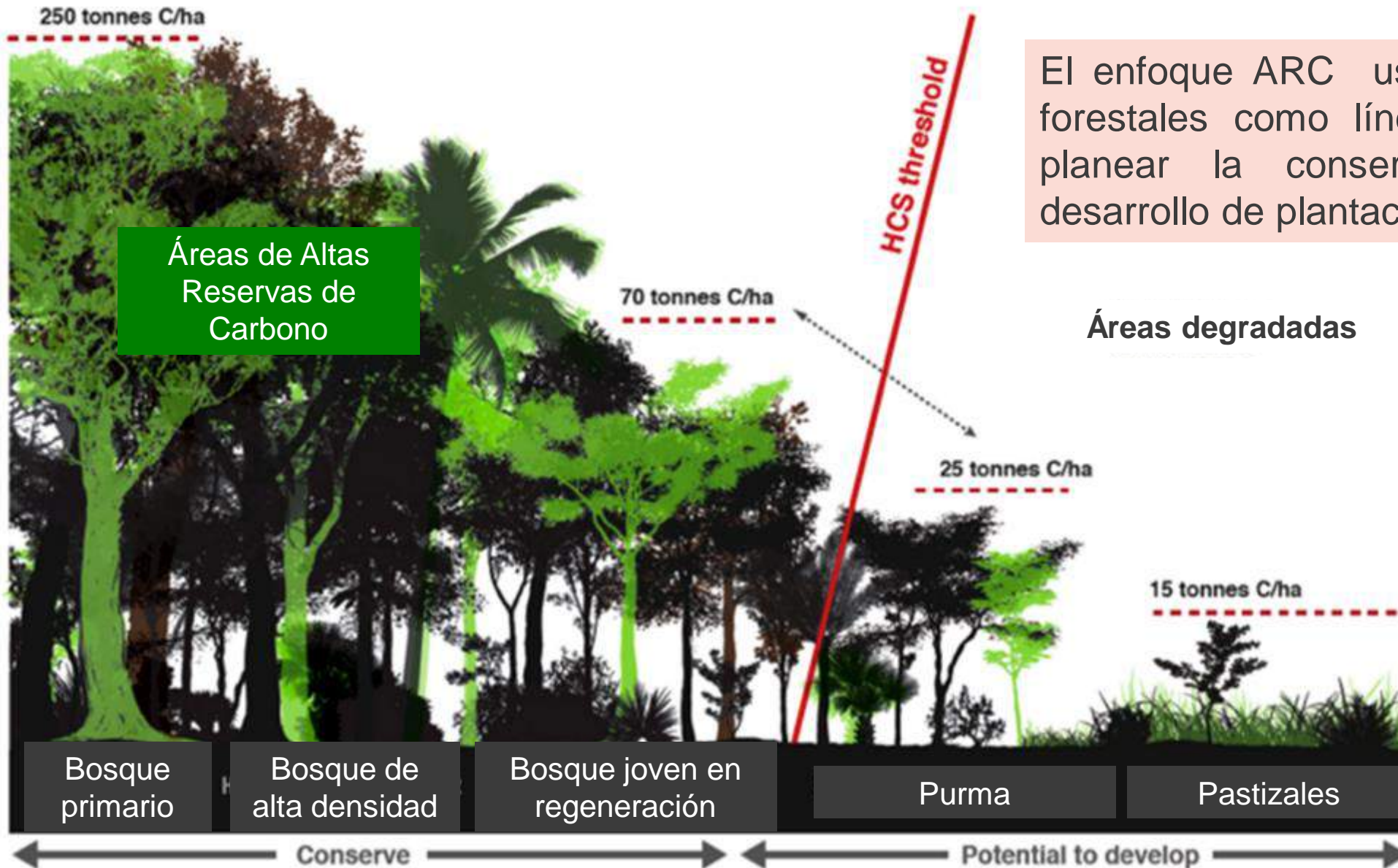


AVC 4
Servicios ecosistémicos

AVC 5
Necesidades de las comunidades

AVC 6
Valores culturales

Altas Reservas de Carbono (ARC)



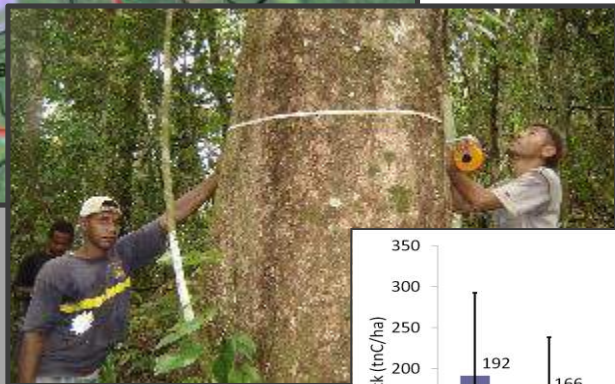
El enfoque ARC usa mediciones forestales como línea base para planear la conservación y el desarrollo de plantaciones

AREAS DE ALTAS RESERVAS DE CARBONO –

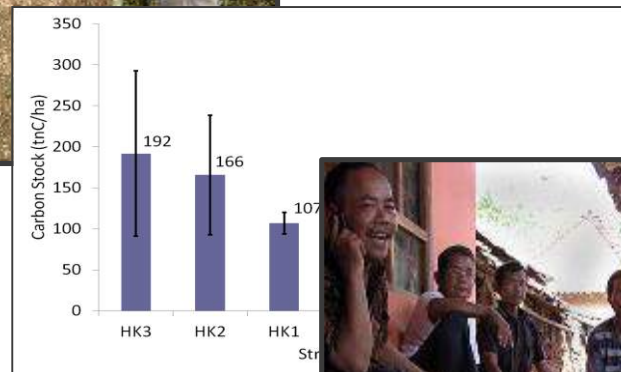
contexto de
plantación/
concesión



Entender y mapear los estratos



Verificar los estratos del bosque



Estimar el carbono de cada estrato



*Consultar con grupos de
interés sobre usos*

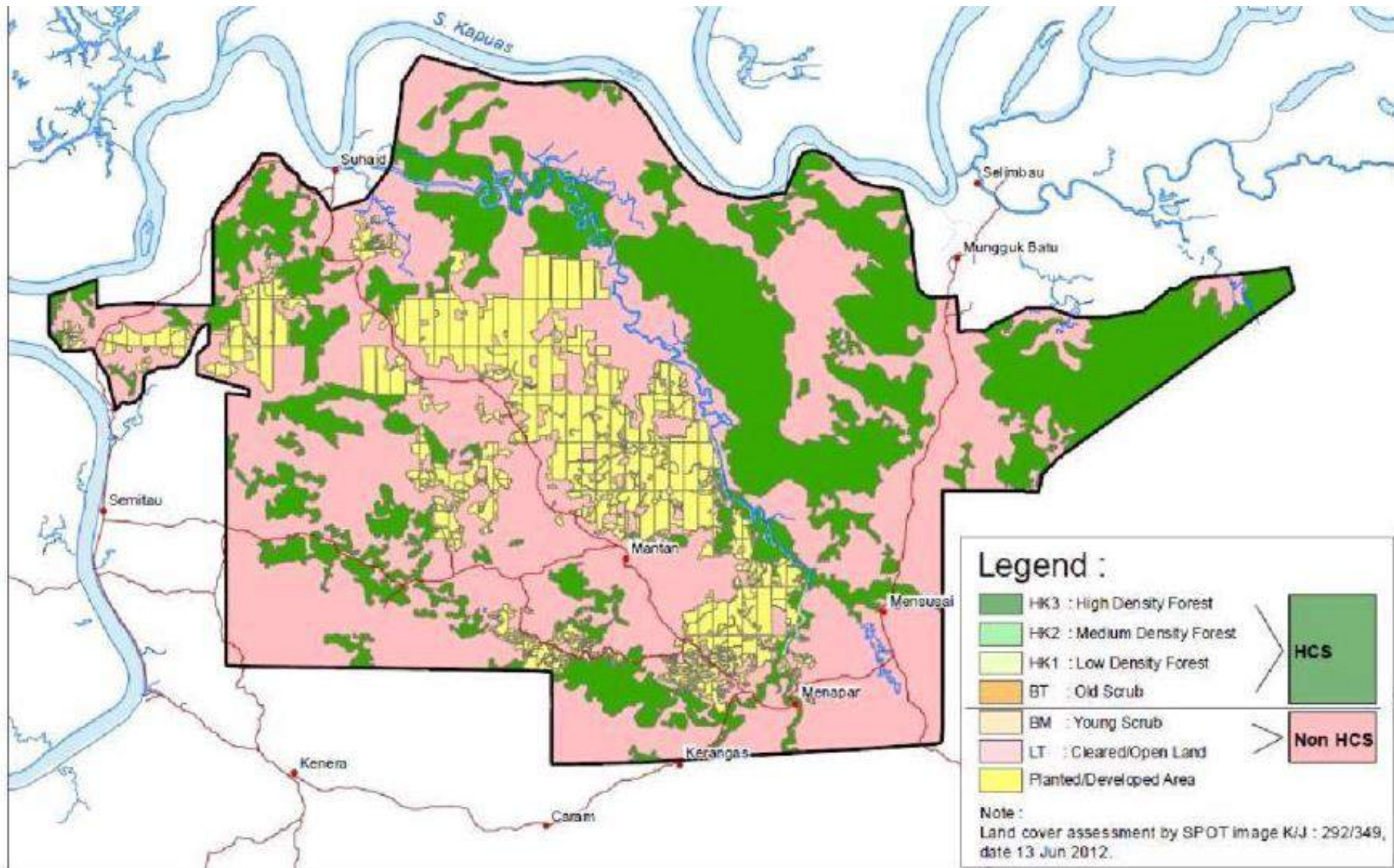


*Analizar viabilidad
ecológica*



*Tomar una decisión sobre
conservar o desarrollar*

Mapa resultante del Estudio ARC



ARC/AVC (HCS/HCV): metodología estandarizada

ESPAÑOL

WWW.HIGHCARBONSTOCK.ORG

Guía genérica para la IDE
ALTOS VALOR

Kit de herramientas
Enfoque HCS
Reservas Eléctricas
Práctica de

Versión 1.0, marzo de 2015



MANUAL PARA LA
EVALUACIÓN DE AVC

Para uso en evaluaciones
integrales de AVC-HCS



High Carbon Stock Approach

A resource site on the HCS Approach

THE HIGH CARBON STOCK APPROACH

THE HCS APPROACH TOOLKIT

REGISTERED HCSA ASSESSMENTS

HCSA QUALITY ASSURANCE

HCSA LEGACY CASES

NEXT HCSA SGM MEETING WEEK

REGISTERED HCSA ASSESSMENTS

The following HCSA Assessments have been registered with the HCSA Steering Group. To view the outcomes or progress of the Peer Review Process, refer to the last column under the completed and ongoing assessments.

These assessments are prepared by HCSA Steering Group members

Una guía de buenas prácticas de AVC en diferentes ecosistemas de producción

El enfoque APT: integración para lograr la transformación a nivel de paisaje

1 Reunir a las/os diferentes involucrados - incluyendo agricultoras/es familiares, comunidades y gobiernos locales - con la finalidad de encontrar soluciones holísticas y concertadas de planificación del uso de la tierra - para áreas críticas, altas en biodiversidad.

2 Conducir diagnósticos espaciales, sociales y legales, respaldados por imágenes ópticas y de radar, para identificar áreas y motores de deforestación

3 Conjunto de intervenciones focalizadas para la capacitación de molinos y plantaciones; trabajando con agricultores familiares; previniendo los conflictos con las comunidades; apalancando los compromisos de no deforestación y no explotación, asociandonos con el gobierno y la sociedad civil



Starling - monitoreo de alta resolución y en tiempo real del cambio en la cobertura forestal

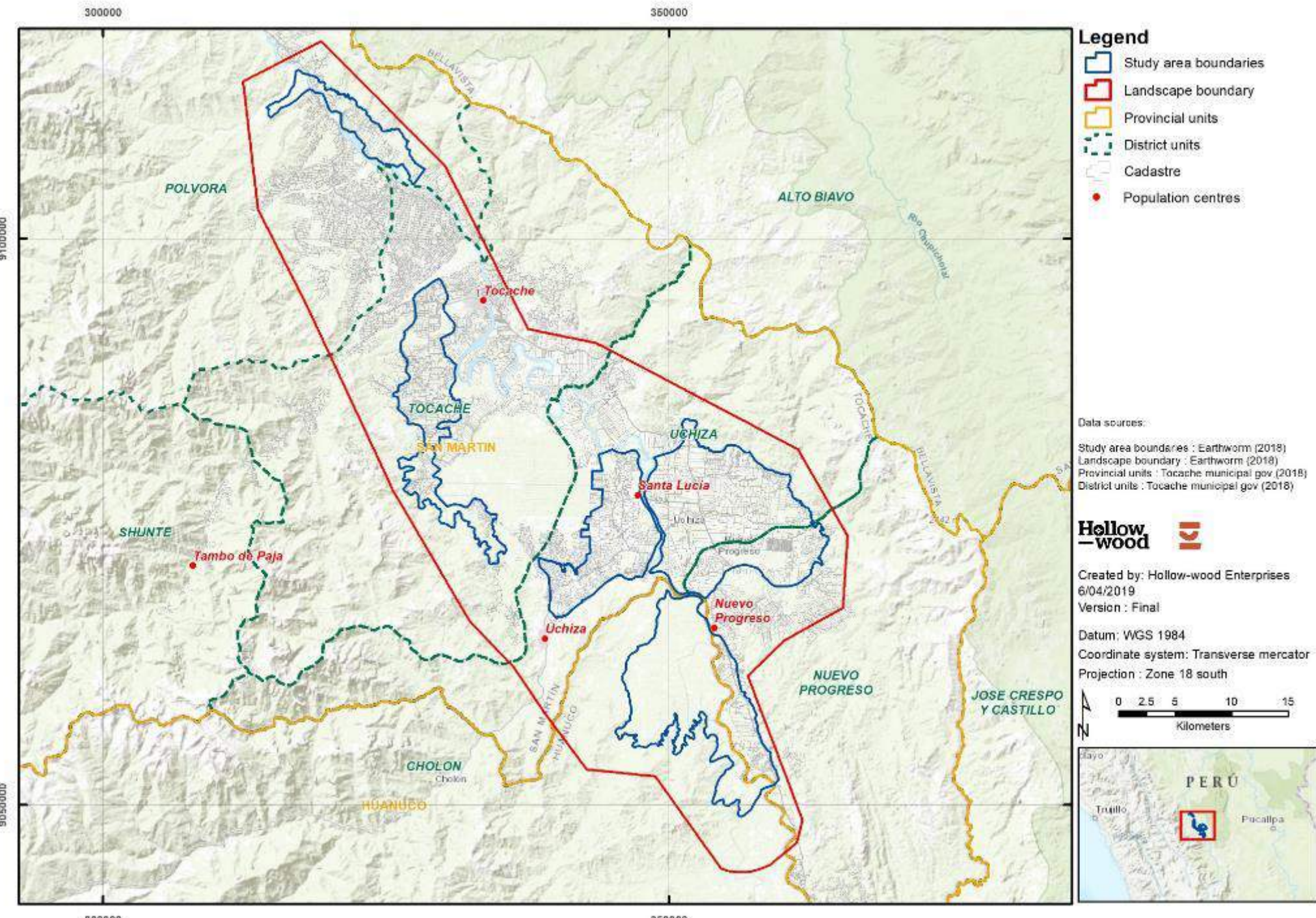
Transformación y activismo enfocado en el trabajo infantil, trabajo temporal, salaríes, contratos y salud y seguridad ocupacional.

Guiado en la transformación para proveedores priorizados en temas de alta prioridad

Donde las/os agricultores familiares son actores clave, **Rurality** trabaja para comprometerlos y empoderarlos a través de su enlace en las cadenas de suministro de nuestros miembros

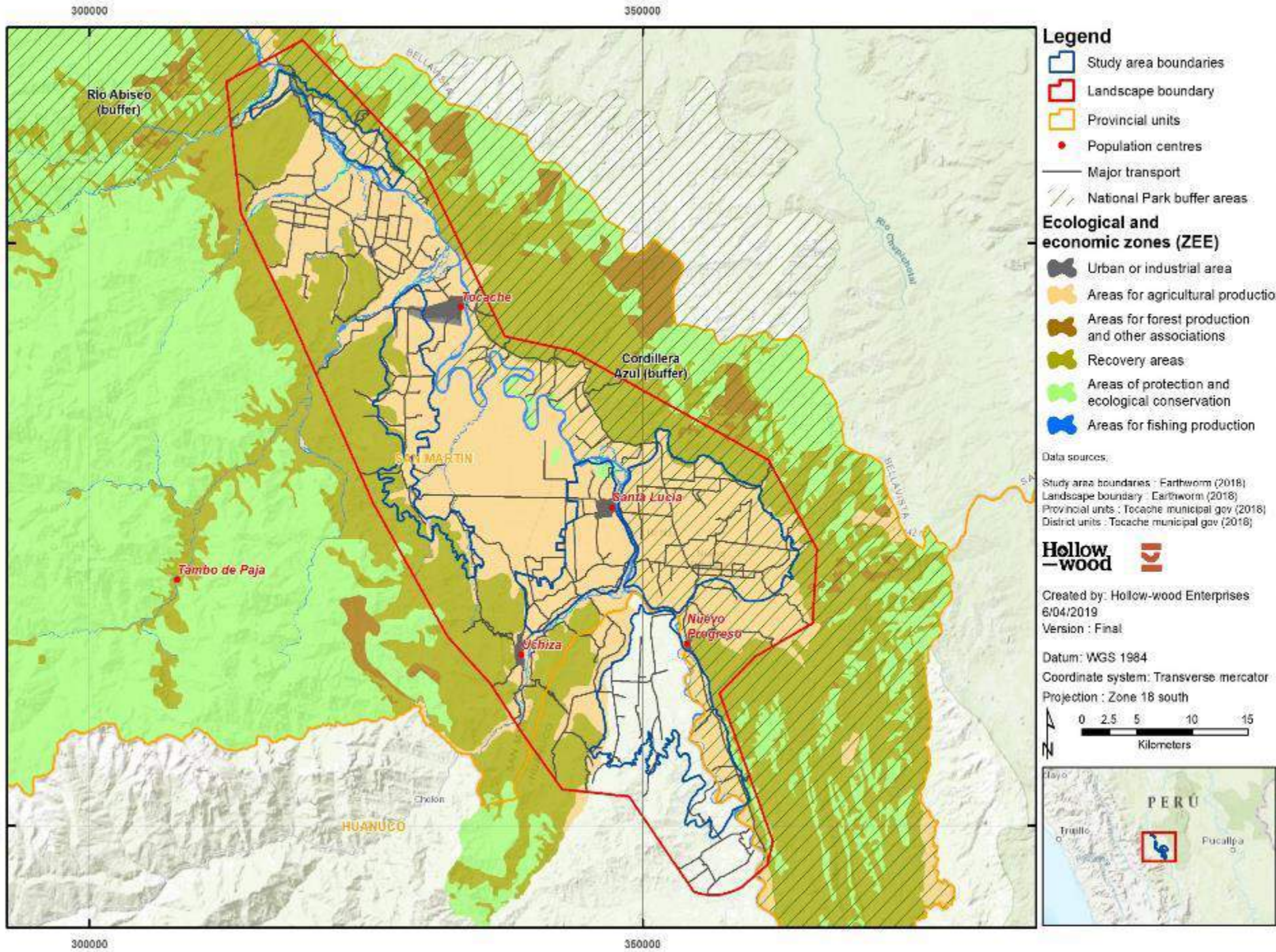


Estudio indicativo ARC/AVC – Paisaje Tocache



Descripción del paisaje de Tocache

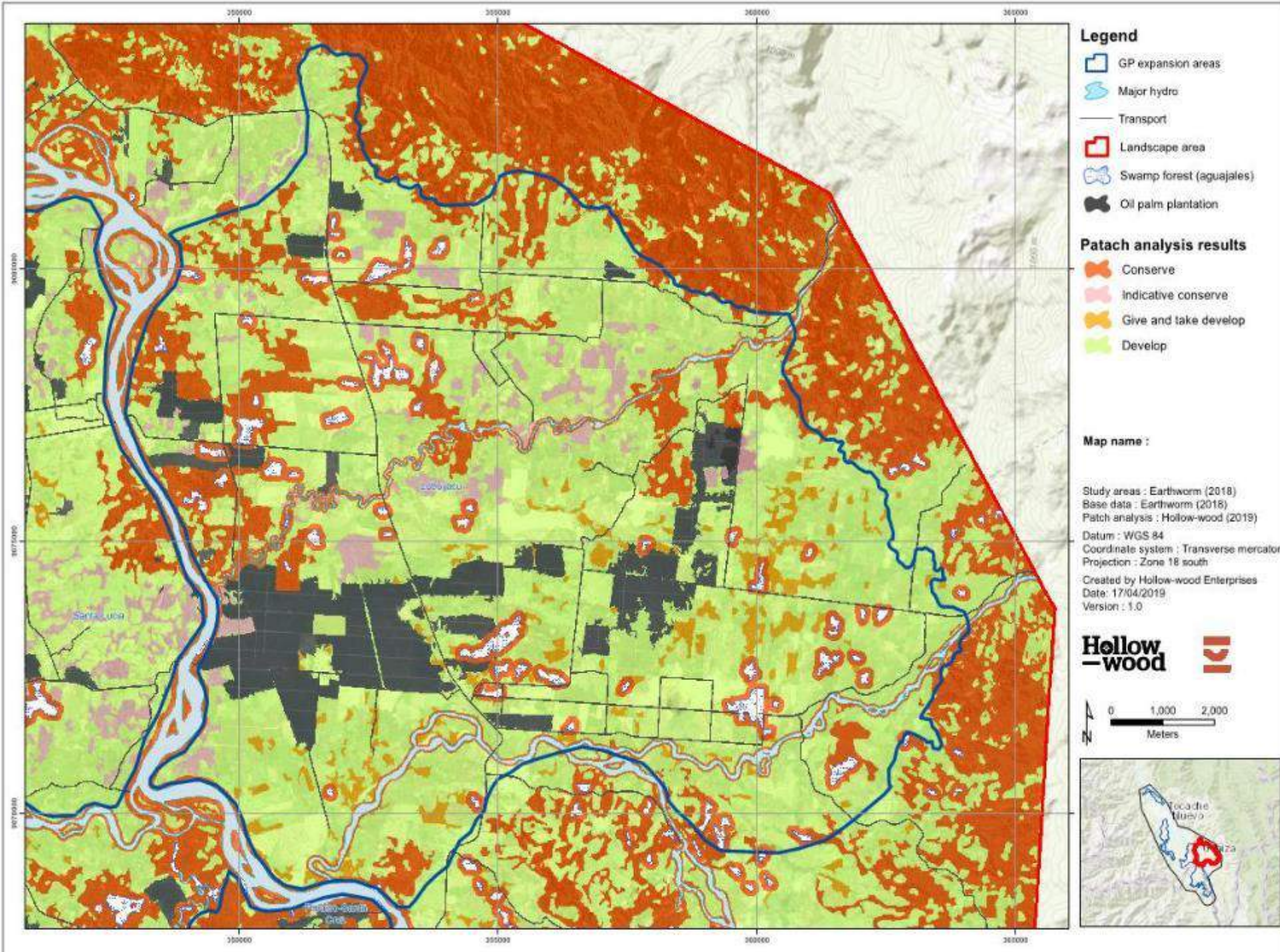




Descripción del paisaje de Tocache

- Sobre-posición del ZEE
- La mayoría de la llanura del río Huallaga – área para producción agrícola.
- Grandes áreas de recuperación en los márgenes del paisaje
- Muestra que la clasificación nacional de vegetación y de ZEE no capta valores AVC y ARC.

Ejemplo: Mapa final indicativo ARC- AVC Loboyacu



Análisis de fragmentos de bosque (*patch analysis*)

Final Result (ha)	Culebra Ishanga	Loboyacu	Paraiso-Santa Cruz	Santa Lucia	Santa Rosa de Misho	Inside expansion areas	Outside expansion areas	Assessment landscape total
Conserve (no go)	1.621	3.065	4.771	789	801	11.047	49.416	60.462
Indicative conserve (maybe)	159	522	297	670	-	1.648	517	2.165
Give and take develop (go)	206	518	346	285	136	1.491	2.307	3.798
Develop (go)	3.946	9.555	6.365	4.752	1.724	26.342	42.510	68.851
Oil palm	1.625	1.556	1.268	510	259	5.218	20.899	26.117
Patch analysis result total	7.558	15.216	13.046	7.006	2.920	45.745	115.648	161.394



Conclusiones

- La humanidad requiere que las empresas reorienten su forma de hacer negocios: **NDPE**
- El uso del enfoque de **paisajes sostenibles** (*Landscapes*) y su metodología asociada **ARC/AVC** como oportunidad para el Perú.



Para más información:



Natalia Lozano Broncales
Gerente de Proyectos – PERU
n.lozano@earthworm.org

Richard Vaca
Profesional ARC/AVC certificado
r.vaca@earthworm.org